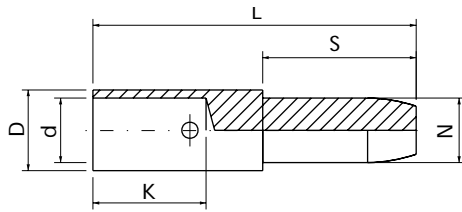


SP PLUG

- Hard silver plated copper
- Crimp termination

SP-STECKER

- Hartversilbertes Kupfer
- Pressanschluss



BROCHE SP

- Cuivre argenté
- Avec fût de sertissage



Part no. Teil Nr. Référence	Current rating Nennstrom Intensité nominale	Cable cross section Kabel Querschnitt Section câble	N mm	d mm	D mm	K mm	L mm	S mm	Mass Gewicht Masse
SP02,3-1,5	25	1.5	2.3	1.8	3.3	8	25	14	10
SP02,3-2,5	25	2.5	2.3	2.3	4	8	25	14	10
SP03-4	35	4	3	3	5	10	30	16	15
SP03-6	35	6	3	3.8	6	10	30	16	15
SP04-6	50	6	4	3.8	6	10	32	18	15
SP04-10	50	10	4	5	8	13	39	18	20
SP06-10	80	10	6	5	8	13	41	20	20
SP06-16	80	16	6	6	8	13	41	20	20
SP09-25	150	25	9	8	12	17	47	22	25
SP09-35	150	35	9	9	12	17	47	22	25
SP14-50	300	50	14	11	14	22	54	25	30
SP14-70	300	70	14	13	16	24	56	25	30
SP14-95	300	95	14	15	19	26	58	25	35
SP20-120	450	120	20	17	22	30	70	32	40
SP20-150	450	150	20	19	25	34	74	32	40
SP27-185	700	185	27	21	27	38	85	38	50
SP27-240	700	240	27	24	30	42	90	38	50
SP35-300	1000	300	35	27	32	48	118	58	60
SP35-400	1000	400	35	30	36	55	125	58	70