

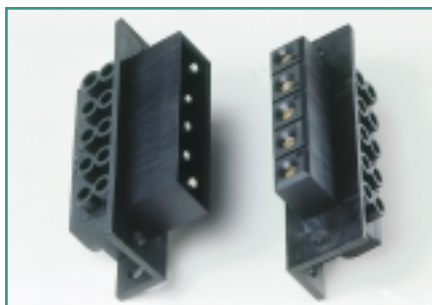
63A 3, 4 AND 5 POLE CONNECTORS

A range of 63 amp connectors available in 3, 4 and 5 pole versions. Cables up to 16mm² can be terminated in screw down terminations. Connectors can be flat or flange mounted and are designed to accommodate ±3mm misalignment between the sliding components.

- 63 amp nominal current rating
- 660V nominal operating voltage
- Hard silver plated brass or copper contacts
- Optional lead earth pin
- Flat or flange mounting
- ±3mm misalignment correction
- Bootlace ferrules recommended

TECHNICAL SPECIFICATION

- Nominal temperature rise at rated current 40°C
- Ambient temperature range -40°C to 70°C



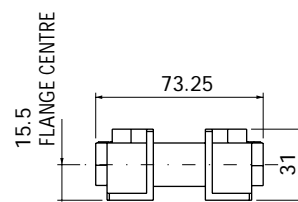
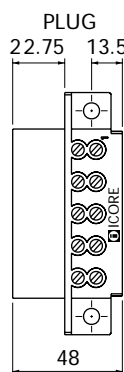
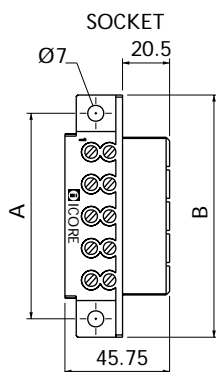
STECKVERBINDER FÜR 63A 3-, 4- UND 5-POLIG

Eine neue Steckverbinderreihe für 63A gibt es in den Versionen 3-, 4- und 5-polig. Kabel bis zu 25 mm² werden über entsprechende Schraubverbindungen angeschlossen. Die Steckverbinder können auf eine ebene Fläche oder stirnseitig in eine Frontplatte montiert werden. Sie sind so konstruiert, dass sie einen Versatz der zu kontaktierenden Steckverbinderkomponenten von ±3 mm aufnehmen können.

- 63A Nennstrom
- 660V Nennspannung
- Hartversilberte Messing- oder Kupfer-Kontakteinsätze
- Optional voreilender Erdungsstift
- Flach- oder Stirn-Montage
- ±3 mm zulässiger Versatz von Stecker und Buchsen
- Aderendhülsen empfohlen

TECHNISCHE SPEZIFIKATION

- Nominale Temperaturzunahme bei Nennstrom 40°C
- Zulässige Umgebungstemperatur -40°C bis +70°C



CONNECTEUR 63A 3, 4 ET 5 POLES

Une gamme de connecteurs disponibles en versions 3, 4 et 5 pôles, de 63 ampères, avec sections de câbles de 25mm² sur des bornes à vis isolées. Ces connecteurs peuvent être montés à plat ou sur champ et sont étudiés pour tolérer des défauts d'alignement de ±3mm entre le tiroir et l'armoire.

- Intensité nominale 63 ampères
- Tension d'alimentation 660V
- Contacts laiton argentés ou cuivre Embouts filetés pour cosse
- Contact de mise à la masse en option
- Montage à plat ou sur bride
- Défauts d'alignement de ±3mm
- Ferrules recommandées

SPÉCIFICATION TECHNIQUE

- Augmentation de température à intensité nominale: 40°C
- Gamme de température de fonetionnement: de -40°C à +70°C

Part Number Usage

'n' specifies the number of poles - 3, 4 or 5

Teile Nummer vervollständigen mit

'n' = Anzahl der Pole - 3, 4 oder 5

Composition de la référence

'n' indique le nombre de pôles - 3, 4 ou 5

Part no. Artikel-Bezeichnung Référence	Socket Buchse Douille	Plug Stift Fiche	Lead earth pin Voreilender Erdungsstift Contact mise à la masse	Nominal pin diameter Nenn-Ø Stecker Diamètre nominal contact	Contact resistance Kontakt-Widerstand Resistance contact	Short circuit current Kurzschluss-strom Intensité de court-circuit
				mm	µΩ	1sec/kA
nS63XXX	3			4	150	1.4
nP63XXX		3				
nP63LXX		3	3			

Poles Polig Pôles	3	4	5
Insertion force / Steck-Kraft / Force d'insertion N	24	32	40

Socket Buchse Douille	Plug Stift Fiche	Number of poles Anzahl der Pole Nombre de pôles	A	B	Min. creepage distance Kriechweg Ligne de fuite	Min. clearance distance Luftstrecke Distance dans l'air	Mass Gewicht Masse
			mm	mm	mm	mm	kg
	3	3	62	78	10	13	0.1
3							0.1
	3	4	76	92			0.1
3							0.1
	3	5	90	106			0.1
3							0.1