

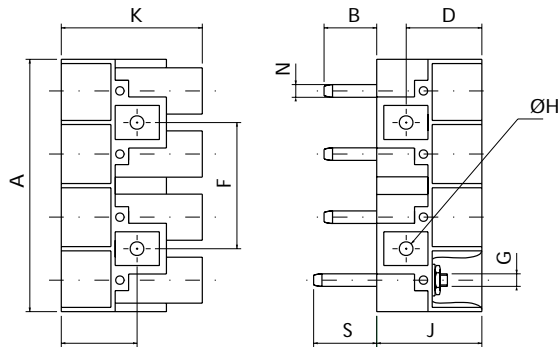
80A AND 150A 4 POLE CONNECTORS SBM/SBF 80-4 AND SBM/SBF 150-4

A flat mounting 4 pole connector available in 80 and 150 amp versions.

- 80 or 150 amp nominal current rating
- 660V nominal operating voltage
- Hard silver plated brass contacts
- Lead earth pin
- Flat mounting
- Threaded cable terminations for crimp lugs

TECHNICAL SPECIFICATION

- Nominal temperature rise at rated current 40°C
- Ambient temperature range -40°C to +80°C



4-POLIGE STECKVERBINDER FÜR 80A UND 150A SBM/SBF 80-4 UND SBM/SBF 150-4

Ein 4-poliger Steckverbinder für 80 und 150A zur Flachmontage.

- Nennstrom 80 oder 150A
- Nenn-Betriebsspannung 660V
- Hartversilberte Messing-Kontakteinsätze
- Voreilender Erdungsstift
- Flachmontage
- Kabelanschluss über Gewindebolzen mittels Presskabelschuh

TECHNISCHE SPEZIFIKATION

- Nominale Temperaturzunahme bei Nennstrom 40°C
- Zulässiger Umgebungstemperaturbereich -40°C bis +80°C

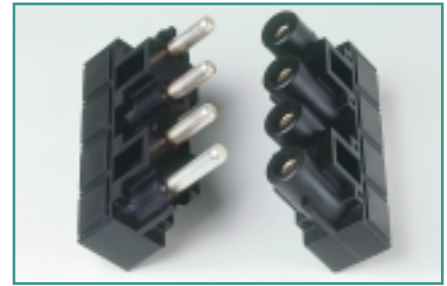
CONNECTEURS 4 POLES 80A ET 150A SBM/SBF 80-4 ET SBM/SBF 150-4

Connecteurs à 4 pôles disponibles en versions 80 et 150 ampères, pour montage à plat.

- Intensité nominale 80 et 150 ampères
- Tension nominale d'alimentation 660V
- Contacts en laiton argenté
- Contact de mise à la masse
- Montage à plat
- Embouts filetés pour cosses

SPÉCIFICATION TECHNIQUE

- Augmentation de température à intensité nominale: 40°C
- Gamme de température de fonctionnement de -40°C à +80°C



Part no. Artikel-Bezeichnung Référence	Article no. Artikel-Nr. N° Article	Socket Buchse Douille	Plug Stift Fiche	Current rating Nennstrom Intensité nominale	Lead earth pin Voreilender Erdungsstift Contact mise à la masse	Nominal pin diameter Nenn-Ø Stecker Diamètre nominal contact	Contact resistance Kontakt-Widerstand Resistance contact	Short circuit currents Kurzschluss-strom Intensité de court-circuit			Surge Stoßstrom Surtension	Insertion force Steck-Kraft Force d'insertion	Min. creepage distance Kriechweg Ligne de fuite	Min. clearance distance Luftstrecke Distance dans l'air	Mass Gewicht Masse
								1 second 1 sekunde 1 secondes	2 seconds 2 sekunden 2 secondes	3 seconds 3 sekunden 3 secondes					
	A	B	M	N	D	F	G	H	J						
SBM80-4	1964		3	80	3	6	100				6.0	48			
SBF80-4	1963	3		80											
SBM150-4	1966		3	150	3	9	50	6.0		3.5	15.0	80			
SBM150-4	1965	3		150											
SBM80-4	120	25	34	6	36	60	M 6	6.5	50			24	24	0.3	
SBF80-4														0.3	
SBM150-4	120	27	34	9	36	60	M 8	6.5	50			21	21	0.3	
SBF150-4														0.3	

HOUSING MATERIAL

- PA66 based
- 25% glass-reinforced
- Halogen free
- Limiting Oxygen Index 25%
- Self extinguishing UL94-V0
- Maximum continuous operating temperature 120°C
- CTI 550

PROTECTION

Socket IP20 (unmated)
Mated IP20

GEHÄUSEMATERIAL

- Auf PA66-Basis
- Glasfaserverstärkt mit 25% Glasfaseranteil
- Halogenfrei
- Begrenzender Sauerstoff-Index 25%
- Selbstverlöschend gem. UL94-V0
- Maximale Dauerbetriebstemperatur 120°C
- CTI 550

SCHUTZMASSNAHMEN

IP20 Buchse
IP20 In gestecktem Zustand

MATIÈRE DU BOÎTIER

- Composé base PA66
- Renforcé par 25% de verre
- Sans halogène
- Indice de limite d'oxygène (LOI) 25%
- Auto-extinction suivant UL94-V0
- Temperature maximum d'utilisation en continu 120°C
- Groupe matière CTI 550

ÉTANCHÉITÉ

Douille IP20
Connecteurs accouplés IP20