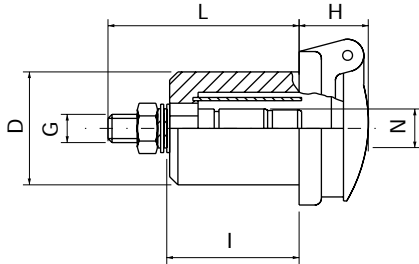


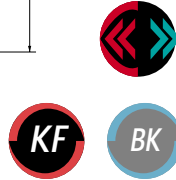
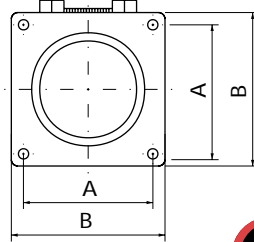
450A TO 1000A DM-D FLUSH FITTING INSULATED PLUG WITH METALLIC COVER

- Hard silver plated brass contact
- Threaded termination
- Insulating contact tip
- POM insulating housing with Al-alloy cover
- IP54 protection with cover closed



450A BIS 1000A DM-D ISOLIERTE EINBAUDOSE MIT STECKER UND METALLDECKEL

- Hartversilberte Messing-Kontakteinsätze
- Gewindeanschluss
- Berührungsschutz
- Gehäuse mit POM-Isolation mit Alu-Deckel
- Schutzklasse IP54 bei geschlossenem Deckel



450A A 1000A DM-D PRISE MALE ISOLÉE ET PROTÉGÉE PAR UN CAPOT METALLIQUE

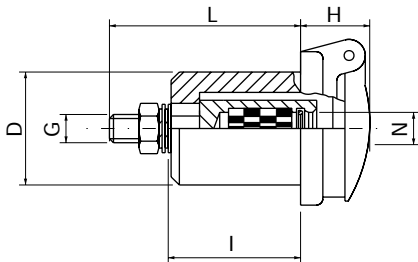
- Contact en laiton argenté
- Embout fileté
- Extrémité du contact isolée
- Corps isolant POM avec couvercle en alliage d'aluminium
- IP54 avec couvercle fermé



Part no. Teil Nr. Référence	Article no. Artikel-Nr. N° Article	Current rating Nennstrom Intensité nominale	N mm	A mm	B mm	d mm	D mm	G mm	H mm	I mm	L mm	Mass
												Gewicht Masse
DM450-D	1977-2	450	20	61	75	5.2	60	M16	25	75	110	0.6
DM700-D	1979-2	700	27	75	90	6.5	79	M20	40	83	123	1.3
DM1000-D	1981-2	1000	35	75	90	6.5	79	M24	40	100	150	1.8

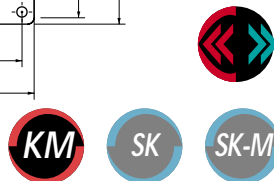
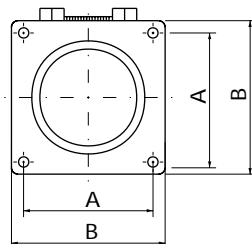
450A TO 1000A DF-D FLUSH FITTING INSULATED SOCKET WITH METALLIC COVER

- Hard silver plated brass contact
- Threaded termination
- Insulating contact tip
- POM insulating housing with Al-alloy cover
- IP54 protection with cover closed



450A BIS 1000A DF-D ISOLIERTE EINBAUDOSE MIT BUCHSE UND METALLDECKEL

- Hartversilberte Messing-Kontakteinsätze
- Gewindeanschluss
- Berührungsschutz
- POM- Gehäuse mit Alu-Deckel
- Schutzklasse IP54 bei geschlossenem Deckel



450A A 1000A DF-D PRISE FEMELLE ISOLÉE ET PROTÉGÉE PAR UN CAPOT METALLIQUE

- Contact en laiton argenté
- Embout fileté
- Extrémité du contact isolée
- Corps isolant POM avec couvercle en alliage d'aluminium
- IP54 avec couvercle fermé



Part no. Teil Nr. Référence	Article no. Artikel-Nr. N° Article	Current rating Nennstrom Intensité nominale	N mm	A mm	B mm	d mm	D mm	G mm	H mm	I mm	L mm	Mass
												Gewicht Masse
DF450-D	1977-1	450	20	61	75	5.2	60	M16	25	75	110	0.7
DF700-D	1979-1	700	27	75	90	6.5	79	M20	40	83	123	1.3
DF1000-D	1981-1	1000	35	75	90	6.5	79	M24	40	100	150	1.7