

80A AND 150A

DF-I FLUSH FITTING INSULATED SOCKET FOR FULLY INSULATED PLUG

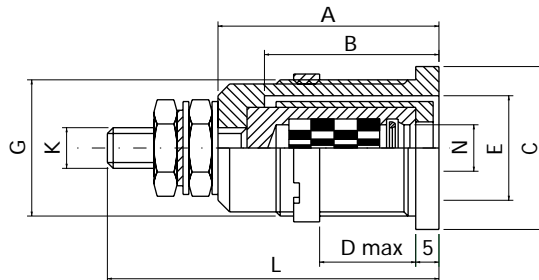
- Hard silver plated brass contact
- M6 or M8 threaded termination
- PA6 and POM insulating housing
- IP20 mated
- Up to IP40 protection when mated



80A UND 150A

DF-I ISOLIERTE EINBAUDOSE MIT BUCHSENEINSATZ FÜR BERÜHRUNGSGESCHÜTZTE STECKER

- Hartversilberte Messing-Kontakteinsätze
- M6 oder M8 Gewindeanschluss
- PA 6- und POM-Gehäuse
- IP20 im nicht-gesteckten Zustand
- Bis zu IP40 im gesteckten Zustand



80A ET 150A

PRISES FEMELLES DF-I ISOLÉES A ENCASTRER POUR CONNECTEURS MALES RENFORCÉS

- Douille en laiton argenté
- Embout fileté M6 ou M8
- Corps isolant POM et PA6
- Protection IP20
- Jusqu'à IP40 prises accouplées

Part no. Teile Nr. Référence	Article no. Artikel-Nr. N° Article	Current rating Nennstrom Intensité nominale											Mass Gewicht Masse	
			N	A	B	C	D	E	G	K	L			
DF80-I	1971-2	80	mm	mm	mm	mm	mm	mm	mm	mm	mm	mm	mm	g
DF150-I	1973-2	150	6	40	29	25	15	17	M 22 x 1	M6	64	45		
			9	48	33	35	20	24	M 30 x 1.5	M8	81	90		

80A AND 150A

DM-I FLUSH FITTING INSULATED PLUG FOR INSULATED SOCKET

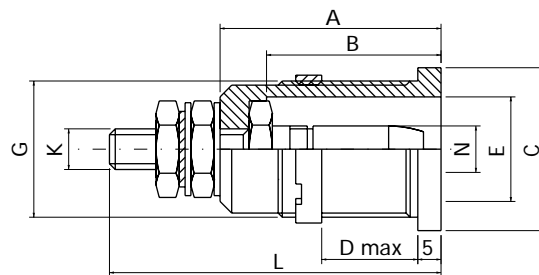
- Hard silver plated brass contact
- M6 or M8 threaded termination
- PA 6 and POM insulating housing
- IP20 protection
- Up to IP40 protection when mated



80A UND 150A

DM-I ISOLIERTE EINBAUDOSE MIT BERÜHRUNGSGESCHÜTZTEM STECKER

- Hartversilberte Messing-Kontakteinsätze
- M6 oder M8 Gewindeanschluss
- PA 6- und POM-Gehäuse
- IP20 im nicht-gesteckten Zustand
- Bis zu IP40 im gesteckten Zustand



80A ET 150A

PRISES MALES DM-I ISOLÉES A ENCASTRER POUR CONNECTEURS FEMELLES RENFORCÉS

- Douille en laiton argenté
- Embout fileté M6 ou M8
- Corps isolant POM et PA6
- Protection IP20
- Jusqu'à IP40 prises accouplées

Part no. Teile Nr. Référence	Article no. Artikel-Nr. N° Article	Current rating Nennstrom Intensité nominale											Mass Gewicht Masse	
			N	A	B	C	D	E	G	K	L			
DM80-I	1971-3	80	mm	mm	mm	mm	mm	mm	mm	mm	mm	mm	mm	g
DM150-I	1973-3	150	6	40	30	25	17	15	M 22 x 1	M6	64	40		
			9	48	36	35	24	20	M 30 x 1.5	M8	81	90		

